

# Breteuil

Appartements de Famille à Paris



**Vos 10 agences au cœur de Paris**

Ouverture d'une nouvelle agence dans le 15<sup>e</sup> arrondissement

Hiver 2009 / 2010

[www.breteuilimmo.com](http://www.breteuilimmo.com)



10 agences à Paris : 6<sup>e</sup>, 7<sup>e</sup>, 15<sup>e</sup>, 16<sup>e</sup>, 17<sup>e</sup> arrondissements

*Breteuil*  
Appartements de Famille à Paris



[www.breteuilimmo.com](http://www.breteuilimmo.com)

## Edito

Le marché de l'immobilier parisien repart-il à la hausse ?

Depuis quelques mois le marché de l'immobilier parisien a repris des couleurs, en effet après avoir « touché le fond » en été 2009 il semblerait que les chiffres de la chambre des notaires enregistrent à nouveau une augmentation des volumes. Le nombre des transactions a principalement évolué à la hausse en raison du faible taux des intérêts bancaires entraînant une forte demande chez les primo accédants et les investisseurs (bien souvent déçus par les performances de la Bourse).

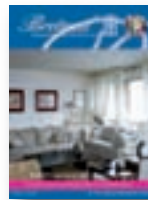
Le nombre restreint d'appartements proposés à la location a aussi incité les familles à regarder du côté des appartements à vendre quitte à contracter un emprunt.

Les professionnels annoncent pour le début

de l'année 2010 « un regain d'intérêt spectaculaire des Français pour l'immobilier ». Pour sa part, Breteuil immobilier connaît un taux record de fréquentations des internautes sur son site et une forte demande de nouveaux acquéreurs.

Ainsi, nous constatons une hausse des prix au mètre carré qui vient peut-être mettre un terme à la baisse enregistrée ces derniers trimestres.

Cependant la prudence reste de mise : une forte augmentation des taux d'intérêt, une dégradation de vie économique viendraient contrarier cette reprise.



**Marie-Anne Colarossi**  
Directrice de Breteuil Immobilier

### Breteuil Immobilier

Siège social : 8, rue Corot 75016 Paris

Tél. : 01 42 24 80 00 - Fax : 01 42 24 79 79

Sarl au capital de 7 622,45 € - RCS Paris 419 692 389 - Siret 419 692 389 00028 - APE : 703 A

Breteuil Magazine est réalisé par :

**Imprimerie Dridé** - ZI des Chanoux

49, rue des Frères-Lumière - 93330 Neuilly-sur-marne

Tél. : 01 43 09 88 88 - Fax : 01 43 09 85 02



# Agence Passy

17, rue de la Tour - Paris 16<sup>e</sup>

Tél. : 01 55 74 74 55



*Breteuil*  
Appartements de Famille à Paris



## 16<sup>ème</sup> - Passy - 2 600 000 €

Maison de ville en plein cœur de Passy en bon état, sous-sol : chambre, buanderie, salle de bains, rez-de-chaussée : cuisine-véranda, entrée, séjour sur jardin, 1<sup>er</sup> étage : salon ou chambre, suite parentale, salle de bains, 2<sup>ème</sup> étage : 2 chambres, 2 salles de bains, mezzanine, combles à aménager



## 16<sup>ème</sup> - Lamballe - 837 000 €

Immeuble ancien de standing, appartement au 6<sup>ème</sup> étage, entrée, double séjour, cuisine équipée, 2 chambres, dressing, salle de bains, balcons, parquet, moulures, cheminée. Chambre de service en supplément : 60 000 € (non dissociable de l'appartement).



## 16<sup>ème</sup> - Passy - 990 000 €

immeuble ancien, 1<sup>er</sup> étage, appartement familial de 127m<sup>2</sup> sur rue et jardin, parquet, moulures, cheminées, volumes, plan compact, entrée, double réception, cuisine familiale, 3 chambres, bureau, 2 points d'eau. Travaux à prévoir.

# Agence St-Sulpice

15, rue de Mézières - Paris 6<sup>e</sup>

Tél. : 01 42 84 85 00



*Breteuil*  
Appartements de Famille à Paris



## 6<sup>ème</sup> - Saint Sulpice - 2 100 000 €

Duplex de charme de 177m<sup>2</sup> dans un bel immeuble ancien ravalé, au premier niveau : suite parentale, salle de bains attenante, 2 chambres, un bureau, salle de bains, salle de douche, nombreux rangements. Au second niveau : magnifique pièce de réception de 65m<sup>2</sup>, salle à manger ouverte sur la cuisine et une salle d'eau.



## 6<sup>ème</sup> - Madame - 850 000 €

Bel immeuble ancien, appartement de charme de 90m<sup>2</sup>, entrée, salle à manger, salon, 2 chambres, cuisine, salle de bains, nombreux rangements. Classique « Parquet, moulures, cheminées ». Traversant sur rue et cour.



## 6<sup>ème</sup> - Médicis - 2 500 000 €

Superbe immeuble ancien, appartement familial de caractère traversant, surface de 194m<sup>2</sup>, 2<sup>ème</sup> étage, exposé sud et ouest, galerie d'entrée, vaste double réception, cuisine équipée donnant sur salle à manger, 3 chambres dont une parentale, grand bureau, 2 salles de bains, toilettes.



## 14<sup>ème</sup> - Observatoire - 2 030 000 €

Immeuble pierre de taille, superbe vue sur hôtel particulier, jardin et sur le Dôme de l'Observatoire. Beaux volumes, belle hauteur sous plafond, calme et lumière, très bel appartement familial de 181m<sup>2</sup>, 3<sup>ème</sup> étage avec ascenseur, galerie d'entrée, séjour, salle-à-manger, cuisine, 3 chambres, bureau, salle de bains, salle d'eau, 2 chambres de service.



[www.breteuilimmo.com](http://www.breteuilimmo.com)

# Agence Breteuil

28, avenue Duquesne - Paris 7<sup>e</sup>

Tél. : 01 53 58 30 90



*Breteuil*  
Appartements de Famille à Paris 



## 7<sup>ème</sup> - Avenue de Saxe - 1 640 000 €

Immeuble récent, appartement traversant au 8<sup>ème</sup> étage, vue très dégagée, sans vis à vis appartement ensoleillé et calme : entrée, double réception, cuisine équipée, trois chambres, deux salles de bains, toilettes. Possibilité de parking et studio de 16m<sup>2</sup> pour 160 000 €.



## 7<sup>ème</sup> - Champ de Mars - 1 400 000 €

Bel immeuble haussmannien de standing, 3<sup>ème</sup> étage, balcons, vue dégagée, très bonne exposition, appartement classique de 137m<sup>2</sup> aux beaux volumes, galerie d'entrée, double réception, salle à manger, cuisine, office, 2 ou 3 chambres, salle de bains, salle d'eau. Exclusivité Breteuil.



## 7<sup>ème</sup> - Champ de Mars - 1 785 000 €

Immeuble haussmannien de grand standing à 100m du Champs de Mars, appartement en bon état, galerie d'entrée, double réception, grande cuisine, 3 chambres, 2 salles de bains. Beaux volumes.



## 15<sup>ème</sup> - Place de Breteuil - 1 700 000 €

Immeuble Haussmannien de standing, beaux volumes, appartement classique et familial de 194m<sup>2</sup> donnant sur l'avenue de Saxe, galerie d'entrée, double réception, cuisine, 4 chambres, 2 salles de bains.

# Agence Monceau

17, bld de Courcelles - Paris 17<sup>e</sup>

Tél. : 01 56 43 60 06



*Breteuil*  
Appartements de Famille à Paris



## 8<sup>ème</sup> - Franklin Roosevelt - 1 820 000 €

Bel immeuble haussmannien, appartement d'angle, 4<sup>ème</sup> étage, double orientation, plan rationnel, entrée, double séjour d'angle, cuisine familiale, 4 chambres, 2 salles de bains, salle de douche. L'ensemble bénéficie d'une belle vue dégagée sur verdure.



## 8<sup>ème</sup> - Parc Monceau - 1 600 000 €

Bel immeuble récent, duplex dernier étage de 97m<sup>2</sup> avec deux terrasses respectivement de 20m<sup>2</sup> et 70m<sup>2</sup>. vue complètement dégagée, dernier étage, parfait état, entrée, séjour, salle à manger, cuisine équipée, 2 chambres, salle de bains, salle d'eau.



## 8<sup>ème</sup> - Saint Augustin - 675 000 €

Bel immeuble pierre de taille de standing agréable et accueillant appartement de 83,4m<sup>2</sup>, plan en étoile, entrée, belle réception, 2 chambres, le charme de cet appartement est souligné par un parquet en point de Hongrie, de belles moulures et également de 2 cheminées.



## 17<sup>ème</sup> - Tocqueville - 1 650 000 €

Bel immeuble pierre de taille de standing aux parties communes soignées. Magnifique appartement familial et de réception de 189m<sup>2</sup>, étage élevé avec ascenseur, galerie d'entrée, double réception traversant s'ouvrant sur balcon filant, 4 chambres dont une suite parentale, cuisine aménagée et équipée.



# Agence Victor Hugo

79, rue Boissière - Paris 16<sup>e</sup>

Tél. : 01 40 67 00 00



*Breteuil*  
Appartements de Famille à Paris



## 16<sup>ème</sup> - Trocadéro - 2 950 000 €

Avenue Georges Mandel, immeuble de standing, vue panoramique, terrasse de 54 m<sup>2</sup> de plain pied orientée au sud, derniers étages (9<sup>ème</sup> et 10<sup>ème</sup> étage), entrée, cuisine, double séjour 50 m<sup>2</sup>, 2 ou 3 chambres, 2 salles de bains, 2 toilettes, nombreux placards.



## 16<sup>ème</sup> - Spontini - 735 000 €

Immeuble moderne au 4<sup>ème</sup> et dernier étage, entrée, grand séjour, cuisine équipée, 2 chambres dont 1 avec dressing, salle de bains, clair, parfait état. Parking possible.



## 16<sup>ème</sup> - Place Victor Hugo - 3 250 000 €

Très bel immeuble haussmannien, 4<sup>ème</sup> étage, appartement de 307 m<sup>2</sup>, refait à neuf. Galerie d'entrée, réception 160 m<sup>2</sup>, cuisine équipée, 4 ou 5 chambres, 4 salles de bains, 2 chambres de service. Parking double en location.

# CHAQUE JOUR BRETEUIL VEND UN APPARTEMENT CE N'EST PAS UN HASARD !

1) **10 agences, 50 collaborateurs, accueil** du lundi au vendredi de 9h30 à 19h30 sans interruption, des rendez-vous personnalisés le samedi.



2) **Communication ciblée et de qualité :**

De très nombreuses « **petites annonces** » mais aussi des **encarts publicitaires** dans le Figaro, le Monde, les Pages Jaunes, Explorimmo, se Loger, Annonces Jaunes...





### 3) Notre site :

- Plus de **1 000 visiteurs** par jour,
- **Estimation** de votre appartement en **3 « clics »**,
- **Alerte mail** : recevez les nouveaux appartements et les modifications de prix,
- **Propriétaires** : connectez-vous et suivez le nombre de visiteurs venus consulter la fiche de votre appartement.

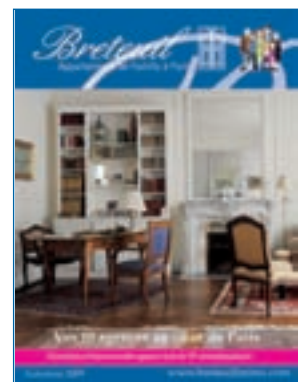
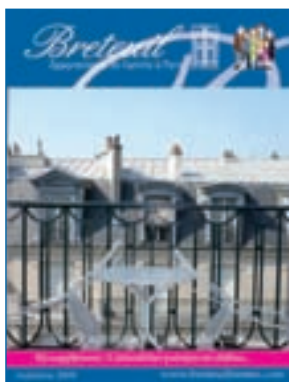


### 4) Des outils informatiques performants :

**Vous cherchez ou vous vendez un appartement, plus de temps perdu ! Contactez-nous et vous recevez** sur votre ordinateur les fiches, les photos, les plans, les références des appartements qui vous intéressent ainsi que les coordonnées de votre conseiller commercial qui répondra à toutes vos questions. Vous nous avez confié un bien à vendre : vous serez informés par mail de la commercialisation que nous avons mise en place ensemble (publicités, visites...). Instantanément les nouveaux appartements sont diffusés sur les écrans plats de nos vitrines.



### 5) Notre magazine trimestriel diffusé à 130 000 exemplaires.



# Agence Auteuil

8, rue Corot - Paris 16<sup>e</sup>

Tél. : 01 42 24 80 00



*Breteuil*  
Appartements de Famille à Paris



## 16<sup>ème</sup> - Murat-Molitor - 1 630 000 €

Immeuble 1930 de standing, comme un atelier, beaux volumes, appartement de 200m<sup>2</sup>, 1<sup>er</sup> et 2<sup>ème</sup> étage en duplex, entrée, triple réception, très belle cuisine, 3 ou 4 chambres, 3 salles de bains. Possibilité de louer deux parkings.



## 16<sup>ème</sup> - Victor Hugo - 1 500 000 €

Immeuble 1930 de standing, bel appartement familial en bon état, duplex au 5<sup>ème</sup> et 6<sup>ème</sup> étage, exposé ouest, entrée, double séjour, cuisine équipée, 4 chambres, coin bureau, salle de bains, salle de douche. Possibilité de louer 2 emplacements de parking à proximité.



## 16<sup>ème</sup> - Auteuil - 895 000 €

Immeuble 1930 de bonne facture, 1<sup>er</sup> étage, appartement de 104m<sup>2</sup> en très bon état, belle hauteur sous plafond, bon plan, entrée, séjour, salle à manger, cuisine indépendante, 3 chambres, salle de bains, salle de douche, 2 toilettes.



## 16<sup>ème</sup> - Jasmin - 965 000 €

Immeuble récent, appartement de 127m<sup>2</sup>, vue agréable sur hippodrome d'Auteuil, exposé ouest, entrée, séjour doté d'un balcon filant, cuisine équipée, 3 chambres, 2 salle de bains, toilettes. Possibilité location de parking.

# Agence Cambronne

125, rue Cambronne - Paris 15<sup>e</sup>

Tél. : 01 44 38 01 01



*Breteuil*  
Appartements de Famille à Paris 



## 15<sup>ème</sup> - Falguière - 1 520 000 €

Immeuble en brique, type entrepôt, 4<sup>ème</sup> et dernier étage, vue dégagée, appartement-loft, vaste salon doté de 2 verrières, belle hauteur sous plafond, grande cuisine équipée, 3 chambres, 2 salles de bains.



## 15<sup>ème</sup> - Lourmel - 675 000 €

Immeuble 1950, balcon filant vue sur jardins, vue dégagée et sans vis-à-vis, bel appartement traversant en parfait état, entrée, double réception, cuisine équipée, 3 chambres, salle de bains, nombreux rangements, calme et lumineux. Parking en supplément 20.000 €.



## 15<sup>ème</sup> - Convention - 1 650 000 €

Très belle maison de ville sur 3 niveaux, 245m<sup>2</sup>, 7 pièces en parfait état. Galerie d'entrée, vaste double réception, magnifique cuisine équipée, 4 chambres, 2 salles de bains, toilettes, rez de chaussée actuellement aménagé en bureaux, grand sous-sol.

# Agence Invalides

162, rue de Grenelle - Paris 7<sup>e</sup>

Tél. : 01 45 55 11 11



*Breteuil*  
Appartements de Famille à Paris



## 7<sup>ème</sup> - Invalides - 945 000 €

Immeuble récent, 6<sup>ème</sup> et dernier étage, appartement en duplex doté d'une terrasse de 9m<sup>2</sup> vue dégagée, entrée, grand séjour mansardé, cuisine ouverte, chambre, salle de bains.



## 7<sup>ème</sup> - Gros caillou - 315 000 €

Immeuble ancien, grand studio refait à neuf, belle pièce principale (3 fenêtres) cuisine ouverte, coin repas, salle de bains, cave.



## 7<sup>ème</sup> - Carré des Antiquaires - 1 390 000 €

Bel immeuble ancien de standing en pierre de taille, appartement familial sur très belle cour classée, beaucoup de charme, calme absolu, beaux volumes, parquet point de Hongrie, entrée, séjour, cuisine équipée, 3 chambres, bureau, salle de bains, salle de douche, toilettes, grande cave voutée.

# Agence Zola

91, rue du Théâtre - Paris 15<sup>e</sup>

Tél. : 01 58 01 18 18



*Breteuil*  
Appartements de Famille à Paris 



## 15<sup>ème</sup> - Lourmel - 758 000 €

Immeuble récent de bon standing, gardien, appartement de 102m<sup>2</sup> très lumineux avec balcon (19m<sup>2</sup>) entrée, grand séjour exposé ouest, cuisine équipée, chambre parentale dotée de son dressing et salle d'eau, deux chambres, salle de bains, cave, parking



## 15<sup>ème</sup> - Champ de Mars - 810 000 €

Immeuble récent de standing, au 5<sup>ème</sup> étage, balcon, appartement en bon état, plan fonctionnel, entrée, très grand séjour, cuisine, 2 belles chambres, salle de bains, salle d'eau, nombreux rangements, emplacement de parking ( 30 000 Euros )



## 15<sup>ème</sup> - Grand Pavois - 640 000 €

Immeuble récent de standing, appartement de 92m<sup>2</sup>, vue dégagée, entrée, séjour, cuisine équipée, 3 chambres, 2 salles de bains, travaux de rafraîchissement à prévoir, parking en supplément.



## 15<sup>ème</sup> - Ecole Bilingue - 949 000 €

Résidence de standing, maison sur 3 niveaux située dans une jolie cour arborée, grande réception s'ouvrant sur une terrasse de 25m<sup>2</sup>, aux étages 4 chambres, deux points d'eau, l'ensemble du bien est en bon état. Possibilité de parking en supplément 25 000 euros.

# Agence Niel

34, avenue Niel - Paris 17<sup>e</sup>

Tél. : 01 40 54 78 78



*Breteuil*  
Appartements de Famille à Paris



## 17<sup>ème</sup> - Ternes Pereire - 1 360 000 €

Très bel immeuble pierre de taille, appartement de 140m<sup>2</sup> très lumineux, excellent plan, prestations irréprochables, galerie d'entrée, double réception, classique « parquet, moulures, cheminées », hauteur sous plafond, 3 chambres dont une très belle chambre parentale avec salle de bains, salle d'eau, balcon sur toutes les pièces.



## 17<sup>ème</sup> - Villebois Mareuil - 795 000 €

Immeuble haussmannien de standing, appartement de 85m<sup>2</sup> en rez-de-chaussée, 4 mètres de hauteur sous plafond, superbes volumes, belle entrée, séjour, 2 chambres, cuisine équipée, salle de bains et salle de douche, charme des moulures et cheminées. Excellente localisation.



## 17<sup>ème</sup> - Niel - 1 680 000 €

Avenue Niel, immeuble pierre de taille, appartement familial de 181m<sup>2</sup> avec 4 vraies chambres, entièrement rénové et bénéficiant d'un excellent plan, entrée, vaste double séjour, grande cuisine dînatrice, salle de bains, et 2 salles d'eau.



## 17<sup>ème</sup> - Niel Wagram - 1 199 000 €

Immeuble pierre de taille de standing, 3<sup>ème</sup> étage sur cour ravaillée, appartement familial rénové et restructuré de 142m<sup>2</sup>, 45m<sup>2</sup> de réception prolongés par cuisine américaine 12m<sup>2</sup>, 4 chambres, salle de bains et salle d'eau. Belle hauteur sous plafond, moulures, nombreuses cheminées.



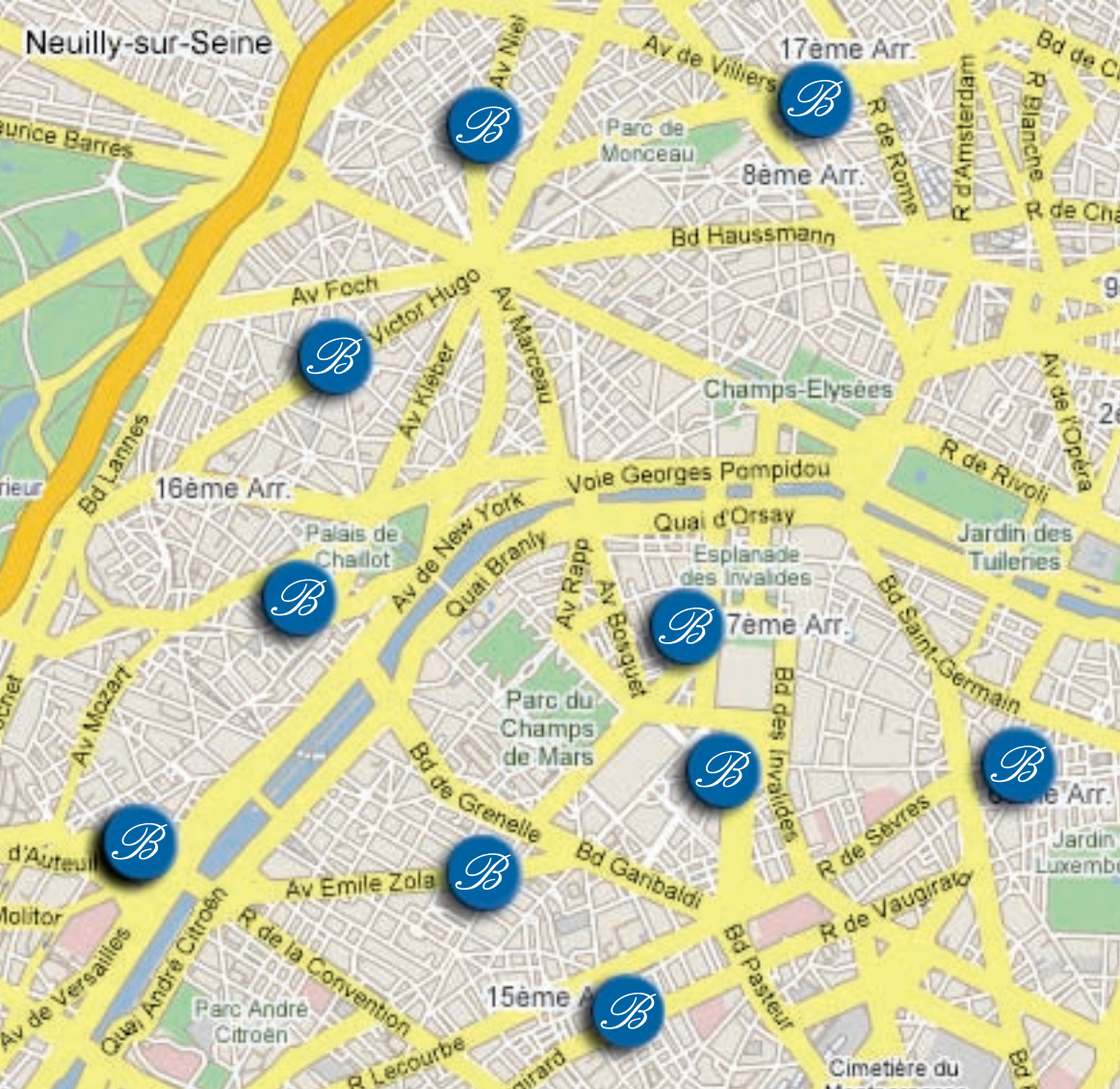
Notre  
site

[www.breteuilimmo.com](http://www.breteuilimmo.com)

**Breteuil immobilier  
vous offre un service complet :**

- Vente,
- Location,
- Gestion.

**N'hésitez pas à nous contacter pour tout conseil,  
estimation confidentielle et gratuite de votre bien.**



Retrouvez  
vos 10 agences  
au coeur de Paris

### *St-Sulpice*

15, rue de Mézières Paris 6e  
Tél. 01 42 84 85 00

### *Invalides*

162, rue de Grenelle Paris 7e  
Tél. 01 45 55 11 11

### *Zola*

91, rue du Théâtre Paris 15e  
Tél. 01 58 01 18 18

### *Passy*

17, rue de la Tour Paris 16e  
Tél. 01 55 74 74 55

### *Breteuil*

28, avenue Duquesne Paris 7e  
Tél. 01 53 58 30 90

### *Monceau*

17, bld de Courcelles Paris 8e  
Tél. 01 56 43 60 06

### *Auteuil*

8, rue Corot Paris 16e  
Tél. 01 42 24 80 00

### *Victor Hugo*

79, rue Boissière Paris 16e  
Tél. 01 40 67 00 00

### *Niel*

34, avenue Niel Paris 17e  
Tél. 01 40 54 78 78

### *Cambronne*

125, rue Cambronne Paris 15e  
Tél. 01 44 38 01 01

Nos agences vous accueillent  
du lundi au vendredi  
de 9h30 à 19h30  
et le samedi sur rendez-vous.

